

Открытая региональная межвузовская олимпиада вузов Томской области (ОРМО)

Общий балл	Дата	Ф.И.О. членов жюри	Подписи членов жюри

1. В) с наибольшей плотностью населения.
2. А) не менее 75% территории страны занято пустынями, полупустынями и саваннами
 Б) Страны страны не являются самыми крупными городами
 В) Восточные побережья страны подвержены воздействию тропических и субтропических муссонов
3. Д) ветровые кораллы Елизаветы
 И) Нунабут.
- 4) Биогенный б) Бангвель +
- 2) Карст А) Гейзера Крюгера - Воронья +
- 3) Силково - грозный В) Мохаммедово равнина
- 4) Криогенный Г) Чанан - Таран +
- 5) Братислава, Г) Мина. А. Барнаул В. Владивосток +
6. Республика Крым Г) Табрида, Старейший курорт, где не менее 10% минеральные соли и строительное сырье.
- Республика Карелия 1) Мел, гранит, 2) Каскады ЖЭС, 5) "Озерный край" России, 4) ель.
7. Саудовская Аравия, (Россия), (Иран), (Вьетнам). 4

1	2	3	4	5	6	7	8	9
0	2	2	3	9	5,5	10	2,5	5,2

Второй отраслью специализации экономики является сфера обслуживания населения этой отрасли связано с тем, что в Суданской Аравии небольшое количество коралловых рифов и большинство это прибрежные которые и занимают сферой услуг. Второй приливой является население курортов

8. Страна А это Шриланка, а страна Б это Англии

1) Столица Шриланка - Коломбо

2) Страна Б - это островное государство Страна А это полу-островное государство

3) Страна Б колонизировала страну А

4) На территории страны А находится большое количество природных зон из за того, что ее территория занимает большую площадь. Чем и обусловлено большое количество природных ископаемых. Поэтому одной из специализаций этой страны является добыча и переработка полезных ископаемых

5) Ватты это прибрежные отмели, низменные полосы морского дна

6) Бенгальский Залив

7) В Индии больше природных зон Нет у Англии и Индии нет ормобовых природных зон 1

8) Там —

9. Первая линейная диаграмма относится к стране Б

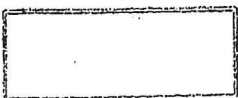
Вторая линейная диаграмма относится к стране А

10) Большая часть населения страны А и Б лесом занимаются из-за отсутствия сельского хозяйства в стране А в стране Б большая часть населения занимается торговлей из-за того, что страна и Б является экономически развитым государством

11. Иммиграционная ситуация в Индии стабилизируется связана с тем, что страна наблюдает рост экономики. Иммиграционная ситуация в Великобритании довольно сложная так как в эту страну поступает почти все больше беженцев с Ближнего Востока

12. Именно такие структурные графические производств электроэнергии сложившиеся из-за политики этих государств

В Индии сложилась такая структура потому что здесь это довольно дешёвое сырьё





В Великобритании же сложилась такая структура потому что ее во многом определяет наличие на земной поверхности. В Индии же развитие слабо потому не используется в основном в производстве дешевого сырья. В Японии же развитие сильно потому имеет большое количество ВЭЗ. В Индии доля ВЭЗ занимает всего 8% от всего производства, а в Великобритании 34%, что является самым высоким, чем у Индии.