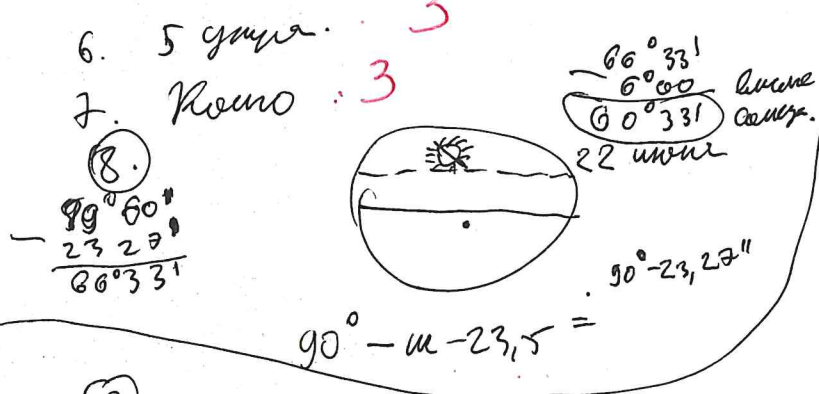


Открытая региональная межвузовская олимпиада вузов Томской области (ОРМО)

Общий балл	Дата	Ф.И.О. членов жюри	Подписи членов жюри
57	3.04	Косовы д.е	Инд

1. 5 1
2. 5 3
3. a 2 3
4. a 2 4
5. a) 1-5 9 10 2
8) 2 3 4 8 3

(69/10)



9.

- А Великобритания 5
- Б Кипр 5
- В Ямайка 5

8). Б и В расположены в субтропическом поясе, страна Б в средиземноморской его части. 5
 Зимой в южной части острова разбит на 2 части м.к. наворачивая по восточной 2 порциии масс. Зимой приносит умеренная (влажная), а летом континентальная (сухая и жаркая).

- 1) Британские о-ва 1
- 2). Ла-Манш, Мед-Кане.
- 3) Ямайка находится между и Английская граница империи и Английская граница империи и Английская граница империи и Английская граница империи.
- 4) абразивный морь, Восточная часть Атлантического океана.
- 5). Амманитского. ора 1
Средиземное. мор 1
- 6). Острова (моря). 1
- 7). Влияние Великобритании умеренный морской климат имеет равномерный характер в течение всего года поэтому климат теплее С-Аммы теплее субтропический климат 1
 территория. Великобритания расположена в самом западном секторе умеренного пояса, а континентальность климата нарастает с запада на восток.
- 8) тропические циклоны. они формируются в Атлантике и идут на северные широты $t^{\circ} \text{востр} \geq 27^{\circ}$. такие и наблюдаются в теплом Карибском море.

